

全機種 角・長角ダイ 品質向上のご案内

High Quality & Technology For The Future

CONIC

NEWS

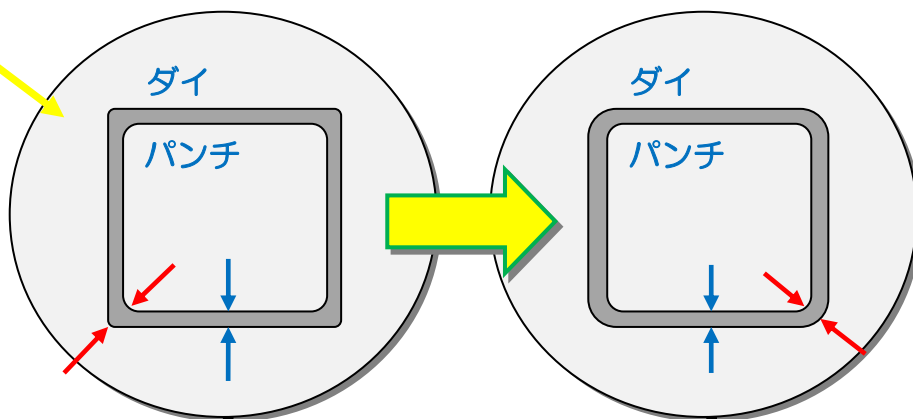
パンチとダイのクリアランス関係を全周均一化！



※イラストは、ダイを真上から見た拡大イメージです

①4コーナー部の
製品バリ改善！

②パンチとダイの
刃先耐久性改善！



ストレート部と4コーナー部のクリアランスに僅かな差がある。

ストレート部と4コーナー部のクリアランスが同じ。

耐久テスト

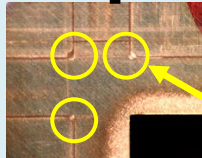
SPHC
t=2.3
93,600 ヒット後
角 10 × 10 C=0.35



ダイ穴 コーナー部拡大写真 (×400)

コーナー部にダレが発生

ダレはほぼ見られない



P=20 加工時のダイ表面写真 (×125)

コーナー部だけバリが強く転写

転写は均一で薄い



※10月末日、製造方法の改善を実施致します。この変更に伴う価格や納期の変更はございません。尚、条件によっては除外となるケースもあります。

■お問い合わせは...

株式会社コニック 金型センター

TEL:0120-0529-39 FAX:0120-0529-55

<http://www.conic.co.jp/>