

コニックハードパンチ処理料金(オプション)
アマダロングタイプ例
1/2"・・・+1,400円、1-1/4"・・・+3,000円

刃先溶着対策 にはこの金型!

アルミや塗装鋼板の加工に適するオールマイティーパンチ!

コニックハードパンチ (CHP)

コストパフォーマンスに優れ、あらゆる加工材に対応したパンチです!

特に、アルミや塗装鋼板で発生しやすい溶着現象を低減し、安定した加工ができます。

◇特長

このパンチはコーティングではなく、ハイス鋼パンチの刃先表面に改質処理が施してあります。

改質処理とは?

表面10 μ 程度の金属結晶を微細化し、結合を強くすることで表面硬度と金属疲労強度をアップさせました。(通常ハイス鋼 Hv780をHv1,100~1,300までアップ)

効果は?

パンチ刃先部の研削砥石による挽き目が滑らかになり摺動性が向上します。刃先への溶着現象が少なくなり、安定加工を実現します。

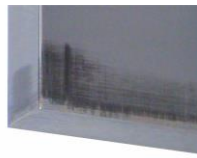
◇実験

ハイス鋼パンチとコニックハードパンチの打ち抜きテストでは明らかな結果が得られました。**パンチ刃先への溶着が少なく、刃先の長寿命化が実証されました。**

※22,320ヒット
段階での刃先
写真



●ハイス鋼パンチ



●コニックハードパンチ
(母材はハイス鋼)

【条件】

- アマダロングタイプ
- クリアランスC=0.35
- 1-1/4" 長角5x30
- テスト材料:SPHC 板厚t=2.3

お客様の声

特にアルミ材加工や薄板鋼板(SPC、SPHC t=2.3mm以下)で高評価!

31万ヒットで全く問題ない。まだまだ使える。

A社様 ●業種: スチール家具
●加工材料: 主にSPC

4万5千ヒットで全く問題なし。他社金型ならコーティングが剥がれてもたなかったのに...

B社様 ●業種: 機械カバー、配電盤
●加工材料: 主にSEHC

14万ヒットでも刃先はびくともしていない。

C社様 ●業種: 厨房、食品機械、機械カバー
●加工材料: 主にSUS

■表面処理バリエーション(適性)

総合性能	パンチタイプ	加工材適性			
		SUS	SPCC	AL	めっき鋼板
高性能 ↑ ↓ コストパフォーマンス	スーパードライパンチ(SDP)	★★★★★	★★★★★	★★★	★★★
	ヘビーデューティーパンチ(HDP)	★★★★★	★★★★★	★★★★★	★★★★★
	コニックロングライフパンチ(GLP)	★★★★★	★★★★★	★★★★★	★★★★★
	コニックハードパンチ(CHP)	★★★	★★★★	★★★★★	★★★★
	ハイス鋼・・・表面処理無し	★★	★★★	★★★	★★★
	ダイス鋼・・・表面処理無し	★	★	★★	★

株式会社 **コニック**

<http://www.conic.co.jp/>